



Eröffnungsteil 1. Bauabschnitt, 2007, Foto Vogl + Kloyer

STADT LAND VERKEHR

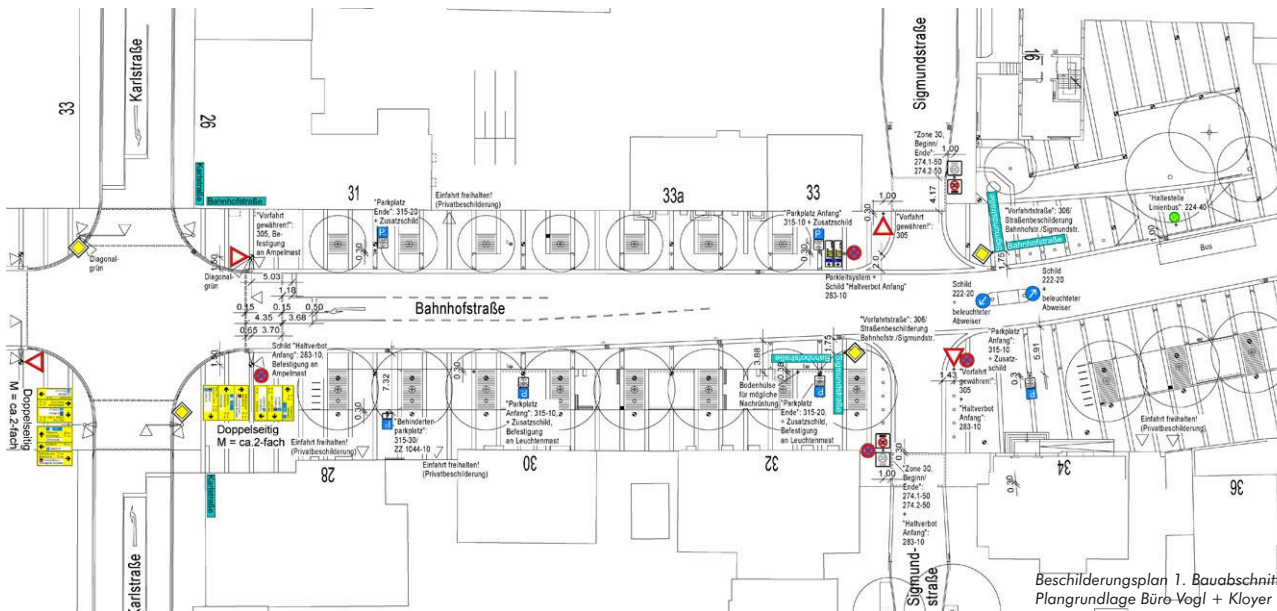
Die Stadt Penzberg verfolgt die städtebauliche Idee, den zentralen und wichtigen Bereich der Bahnhofstraße (die Mitte Penzbergs) durch einen durchgängigen und sehr prägnanten Belag und Baumreihen mit Aufenthaltscharakter qualitativ deutlich hervorzuheben und die gewachsene Verschiedenartigkeit der angrenzenden Bebauung zu einer Einheit zusammenzufügen. Verkehrsplanerisch sind bei der Umgestaltung die Anforderungen aus ihrer Funktion als Staatsstraße mit den Anforderungen aus den innerörtlichen Belangen wie z. B. Einkaufen, Parken und Aufenthalt zu vereinbaren.

Auftraggeber: Stadt Penzberg

Bearbeitungszeitraum: 2008/09

Projektteam: in Zusammenarbeit mit

- Architekturbüro Grubert,
- Vogl + Kloyer Landschaftsarchitekten und
- Lang + Burkhardt, Verkehrsplanung und Städtebau



Beschilderungsplan 1. Bauabschnitt, Plangrundlage Büro-Vogl + Kloyer



Fertigstellung 1. BA 2007, Foto Vogl + Kloyer

Entwurfsplanung: Neugestaltung der Innenstadt Penzberg

www.stadt-land-verkehr.de