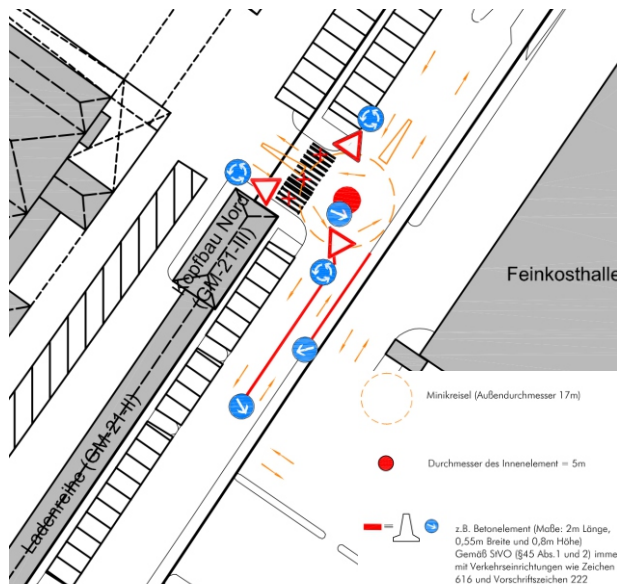




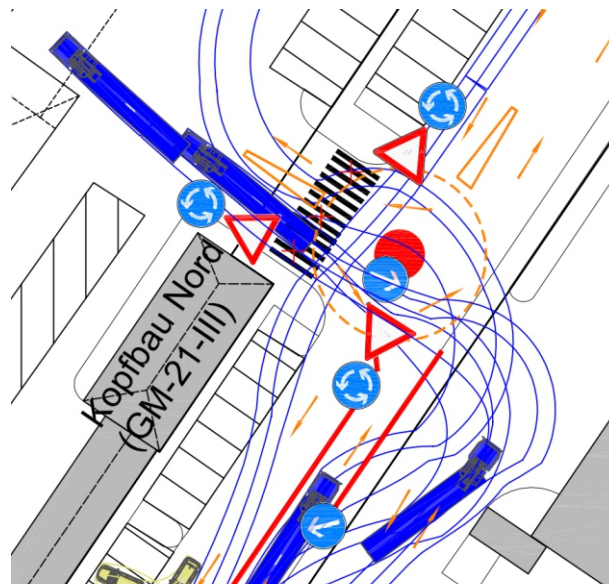
Bestandssituation: Unerlaubte Durchfahrt Sattelzug



Konzeptvorschlag mit Sattelzug zu befahrende Fläche (rot)



Konzeptskizze Minikreisverkehr Nordtor



Fahrkurvensimulation: Nachweis der Sperrung für Sattelzug

STADT LAND VERKEHR

Die Markthallen München beabsichtigen, die geltenden Verkehrsregelungen im nordwestlichen Bereich des Großmarktgeländes zu überarbeiten. Im Rahmen des hierfür zu entwickelnden prinzipiellen Erschließungskonzeptes sind aus statischen Gründen insbesondere im Bereich zwischen den Großmarkthallen und der Gärtnerhalle Einschränkungen der Befahrbarkeit für schwere Fahrzeuge zu beachten.

Das Erschließungskonzept sieht unter anderem vor, die Durchfahrt von Sattelzügen in nicht zu befahrende Flächen durch bauliche Maßnahmen zu verhindern. Hierfür wird neben der Positionierung von Begrenzungen aus Betonelementen sowie einer zusätzlichen Beschilderung mit Baken und Vorschriftszeichen im Bereich des Nordtores die Schaffung eines Minikreisverkehrs vorgeschlagen. Letzterer soll die Durchfahrt von Sattelzügen verhindern, gleichzeitig jedoch die Durchfahrt von großen Lkws mit Abmessungen gemäß FGSV ermöglichen.

Die Befahrbarkeit der vorgeschlagenen Maßnahmen wird mit Fahrkurvensimulationen überprüft.

Auftraggeber: Markthallen München

Bearbeitungszeitraum: 2019