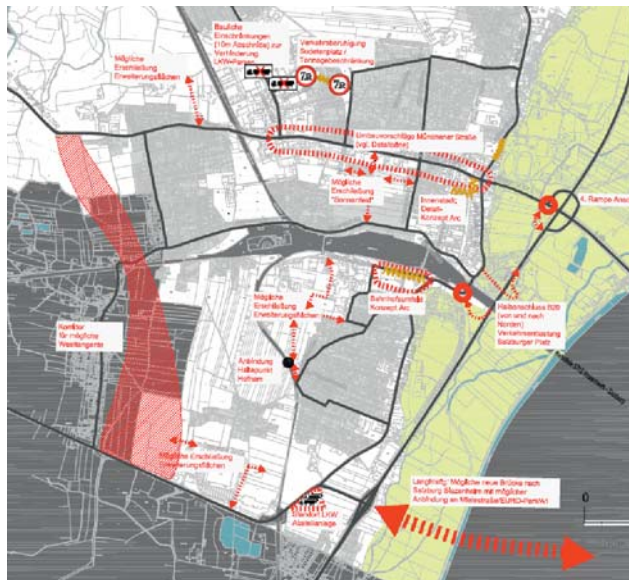
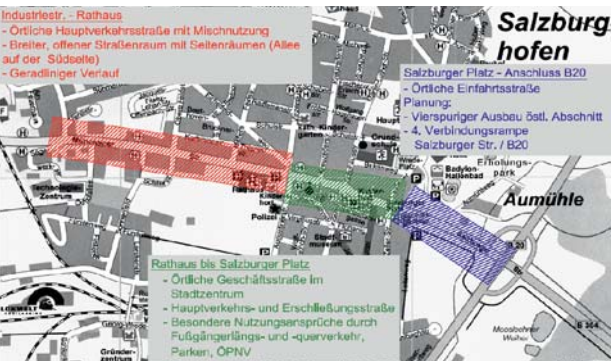
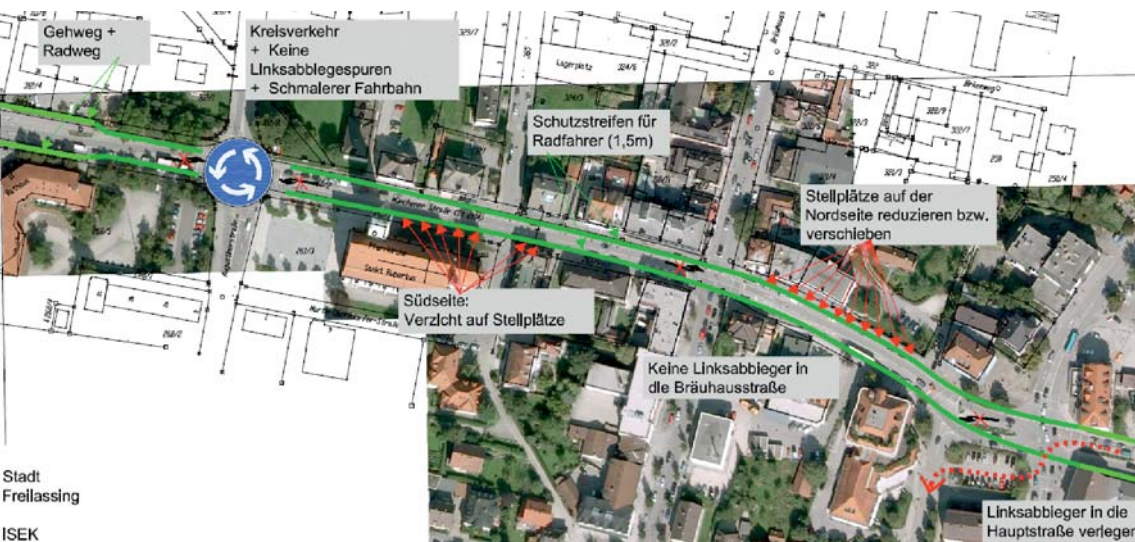


# STADT LAND VERKEHR



oben links: Raumabschnitte Münchener Straße  
 oben rechts: Maßnahmenvorschläge Individualverkehr  
 mitte links: Detailuntersuchung Kreisverkehr Münchener Straße  
 unten: Detailuntersuchung Münchener Straße



**Integriertes Stadtentwicklungskonzept (ISEK):** Fachbeitrag Verkehr, Freilassing

Im Zuge eines Integrierten städtebaulichen Entwicklungskonzeptes (ISEK) unter der Federführung des Büros ARC Architekten sollte eine gesamtstädtische Verkehrsuntersuchung für alle Verkehrsarten erarbeitet werden. Dabei wurden konkrete Planungen für die Umgestaltung des Straßenraums der hochbelasteten Münchener Straße (St 2104) zur Verbesserung der Verkehrsabläufe für alle Verkehrsteilnehmer entwickelt.

Untersucht und bewertet wurden der bauliche Querschnitt der Zufahrt West sowie eine Westumfahrung und verkehrslenkende Maßnahmen zur Entlastung der Münchener Straße.

Neben dem fließenden Kfz-Verkehr war die Einbeziehung des ruhenden Verkehrs, des Öffentlichen Verkehrs, des Rad- und Fußgängerverkehrs und der Aufenthaltsansprüche erforderlich. Die Betrachtungen zum Rad- und Fußgängerverkehr wurde im Hinblick auf Sicherheit, Netzverknüpfung, Komfort und Erreichbarkeit und verkehrsrechtliche Umsetzung berücksichtigt.

Zur Beurteilung der Verkehrswirksamkeit einzelner Maßnahmen wurde eine Aktualisierung der Datengrundlage erforderlich. Deshalb wurde eine Neuerhebung der Verkehrsbeziehungen, auch unter Berücksichtigung aller städtebaulichen Veränderungen der letzten Jahre, durchgeführt.

Auftraggeber: Stadt Freilassing

Bearbeitungszeitraum: 2010-2012

Projektteam: in Zusammenarbeit mit

- Prof. Brenner Landschaftsarchitekten,

- ARC Architekten und

- Lang + Burkhardt, Verkehrsplanung und Städtebau