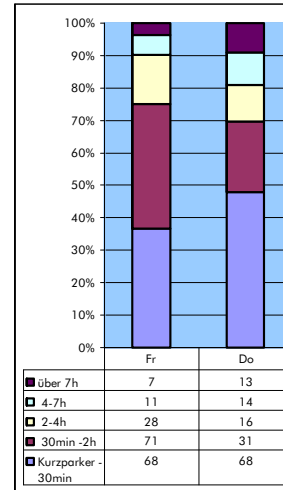




Geordnetes Parken am Stadtplatz trotz fehlender Markierungen



BLAUER BEREICH
ca.36 Stellplätze
durchschnittliche Parkdauer:
Fr 2h 5 min Do 2h 35min
Auslastung 68 % bzw. 67,5%



Parkdauererhebung in ausgewählten Bereichen - Beispielauswertung Aufenthaltsdauer im blauen Bereich

STADT LAND VERKEHR

Die Verkehrsuntersuchung zum Stadtplatz ist Teil der Bearbeitung des integrierten Planungs- und Handlungskonzepts.

Der historische Stadtplatz von Tittmoning ist derzeit stark vom Kfz-Verkehr belastet und wird als zentraler Parkplatz genutzt.

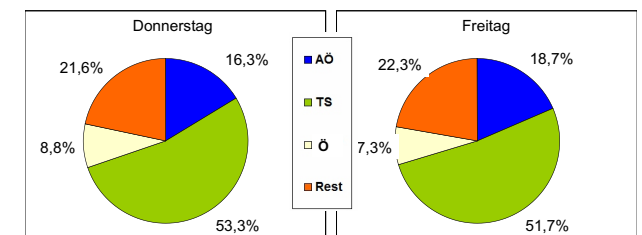
Um die Konsequenzen möglicher Nutzungsänderungen einschätzen und die Entwicklungen seit 2003 nachweisen zu können, wurden aktuelle Datenerhebungen notwendig. Neben den Verkehrszählungen außerhalb der Stadttore und auf dem Stadtplatz, sowie Erhebungen zur Auslastung der Parkplätze und zur Parkdauer, wurde durch Kennzeichenerfassungen an den Stadttoren die Aufenthaltsdauer auf dem Stadtplatz ermittelt.

Auftraggeber: Stadt Tittmoning

Bearbeitungszeitraum: 2012-2013

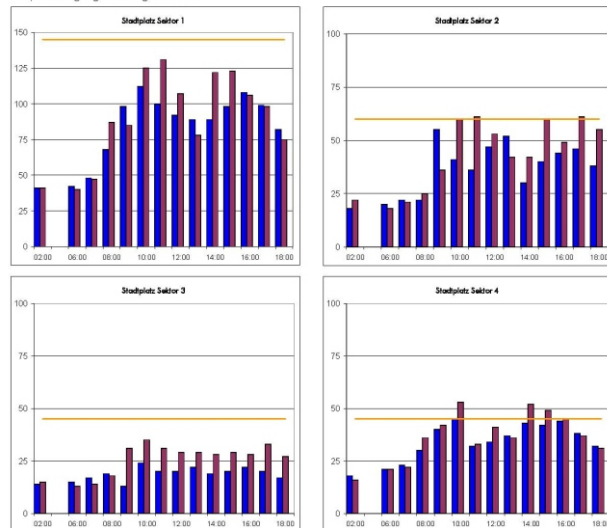
Bearbeitung in Zusammenarbeit mit Heinritz, Salm & Stegen, Partnerschaft für angewandte Stadt- und Sozialforschung, München

Kennzeichenerhebungen an den Stadttoren - Herkunft der erfassten Kfz

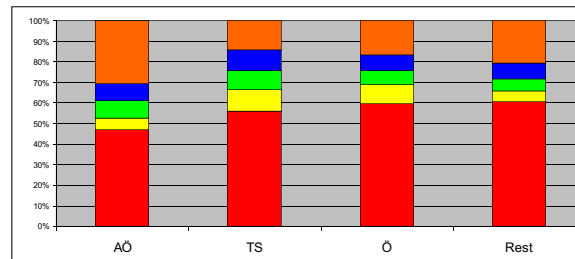


Stellplatzbelegung nach Sektoren im Tagesverlauf Vergleich Donnerstag (blau) und Freitag (rot)

Stellplatzbelegungen im Tagesverlauf



Kennzeichenerhebungen an den Stadttoren - Aufenthaltsdauer nach Herkunft Donnerstag, 08.11.2012



Aufenthaltsdauer auf dem Stadtplatz - Do(blau) und Fr (rot)

