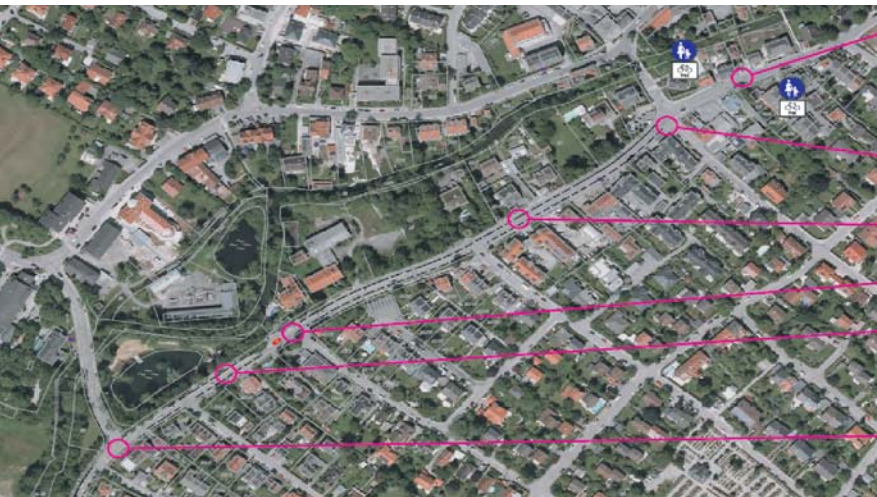
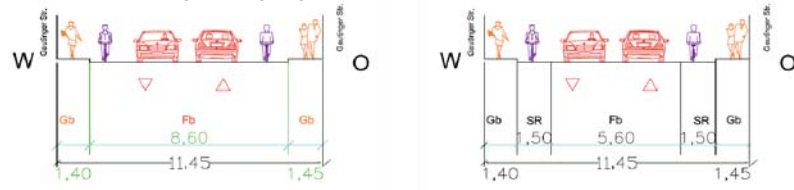


# STADT LAND VERKEHR



- Aufhebung der Radwegbenutzungspflicht nördlich der Ludwig-Nagel-Straße Ersetzen v. Z.240 durch Z.239 mit Z.1022-10 "Benutzungsrecht statt Benutzungspflicht"
- Wartefläche für Radfahrer vor der Haltelinie für Kfz ("Radfahrschleuse") zur Aufstellung im Sichtfeld des Autofahrers
- Schutzstreifen 1,5 m beidseitig absolutes Haltverbot (Z. 283 StVO) beidseitig
- Unterbrechung der Schutzstreifen im Bereich der Mittelinsel (ca. 10-15 m)
- Schutzstreifen 1,5 m beidseitig absolutes Haltverbot (Z. 283 StVO) beidseitig Entfernung der vorhandenen Mittellinie
- Geschwindigkeitsbegrenzung 30 km/h Vorsignal gilt nicht für Radfahrer

oben: Konzeptplan Gautinger Straße  
 unten: Schnitt Gautinger Straße, M 1:100, Bestand/Planung  
 rechts: Unterbrechung der vorgezogenen Haltelinie für Radfahrer



Gautinger Straße 2012

Gautinger Straße 2013



Die Gemeinde Krailing beabsichtigt den Radverkehr verstärkt zu fördern. Während in den Wohnstraßen durch Tempo 30 das Radfahren weitgehend unproblematisch ist, bestanden entlang der Hauptverkehrsstraßen Defizite (Staatstraße 2063).

Insbesondere in der Gautinger Straße, die auch für Radfahrer eine wichtige Verbindung innerhalb des gemeindlichen Straßennetzes darstellt, bestand durch die hohen Kfz-Belastungen und fehlenden Radverkehrsanlagen ein akuter Handlungsbedarf.

Es sollte ein Konzept entwickelt werden, das eine möglichst sichere und attraktive Führung des Radverkehrs in der Gautinger Straße ermöglicht. Die Maßnahmenvorschläge wurden zeitnah und ohne übermäßigen baulichen Aufwand umgesetzt.

Da die Gautinger Straße eine klassifizierte Straße ist, waren intensive Abstimmungen u.a. mit dem Staatlichen Bauamt erforderlich. Die Abmarkierung von Schutzstreifen war ohne baulichen Aufwand möglich, da die Straßenbreite durchgängig ca. 8,50m beträgt und nur geringer Parkbedarf bestand. An einigen Knotenpunkten und Querungsstellen mussten jedoch spezielle Details bei der Führung des Radverkehrs berücksichtigt werden.

Auftraggeber: Gemeinde Krailing

Bearbeitungszeitraum: 2012/13

Verkehrbelastungen Gautinger Straße

