

STADT LAND VERKEHR

Für die Stadt Eichstätt wurde ein Verkehrsentwicklungsplan (VEP) erarbeitet mit dem Ziel eine Gesamtstrategie für eine sinnvolle, stadtverträgliche Ordnung des innerstädtischen Gesamtverkehrs zu entwickeln.

Unter der Maßgabe, die heutige Mobilität der Bevölkerung zu erhalten bzw. weiter zu verbessern, galt es gleichzeitig negative Folgen wie z. B. Verkehrsbehinderungen und -belastungen, Lärm und Abgase zu mindern und höhere Aufenthaltsqualitäten in der Altstadt zu entwickeln.

Der VEP soll die Belange aller Verkehrsteilnehmerarten, insbesondere auch die des Radverkehrs berücksichtigen, da Eichstätt Mitglied der "Arbeitsgemeinschaft Fahrradfreundliche Kommunen in Bayern" (AGFK) ist. Künftige verkehrsplanerische sowie städtebauliche Einzelentscheidungen sollten vorbereitet werden.

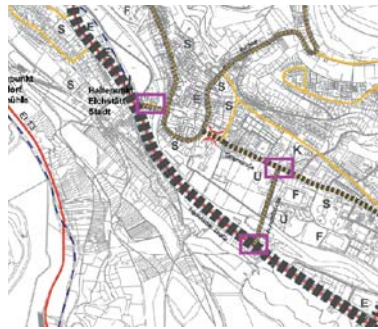
Die Erstellung des Verkehrsentwicklungsplanes erfolgte parallel zur Erstellung des Integrierten städtebaulichen Entwicklungskonzeptes (ISEK) und wurde daraufhin abgestimmt und in dieses integriert.

In den einzelnen Bearbeitungsphasen des ISEK wurden die Teilergebnisse des Verkehrsentwicklungsplanes mit Hilfe von Expertengremien bzw. Bürgerversammlungen erörtert bzw. weiterentwickelt.

Die Bearbeitung des VEP erfolgte dreigeteilt in einer Analysephase, einer Leitbildphase und einer Maßnahmenphase.

Auftraggeber: Stadt Eichstätt

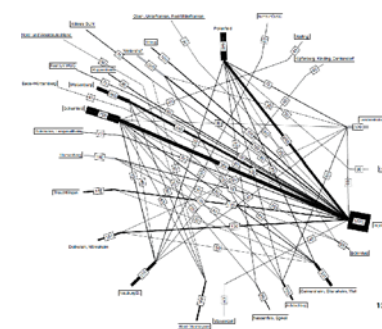
Bearbeitungszeitraum: 2012-2013



Handlungsbedarf



Altstadt Eichstätt

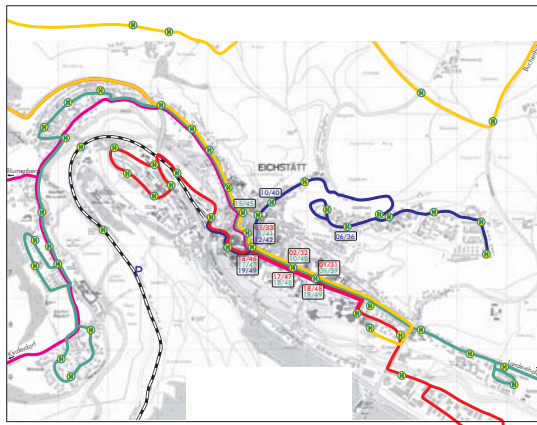


Durchgangsverkehr nach Verflechtungen

SWSTADTLINIE

Marienstein / Kapelle
Abfahrtszeiten um
6.35, 7.05 ... 18.05, 18.35
www.stadtlinie-eih.de

Fahrzeit in Min.:
3 Marienstein / Kapelle
1 St. Walburg
1 Freibad
1 Westenkreuzung
1 Clara-Staiger-Str. 24
1 Kindergarten
1 Schuhfabrik
1 Schlagbrücke
1 Marienstein / Kapelle
1 Radborfer Straße

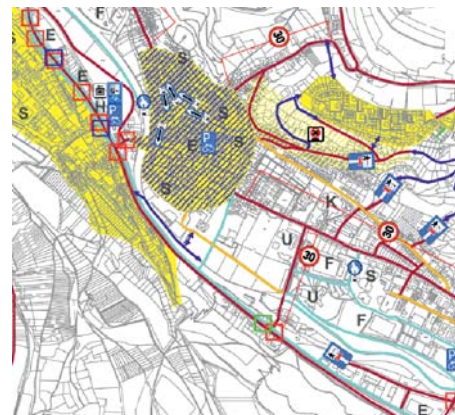


Liniennetzplan und Haltestelleninformation

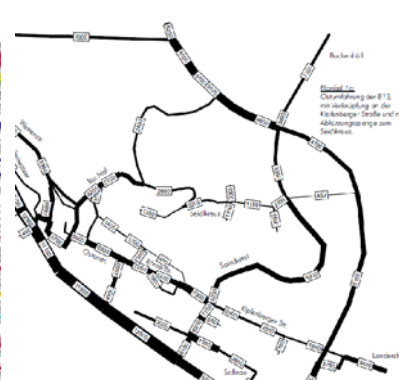


Situation Busbahnhof Eichstätt

Radverkehrskonzept Maßnahmenplan



Verkehrsumlegung



Radweg an der B13

